
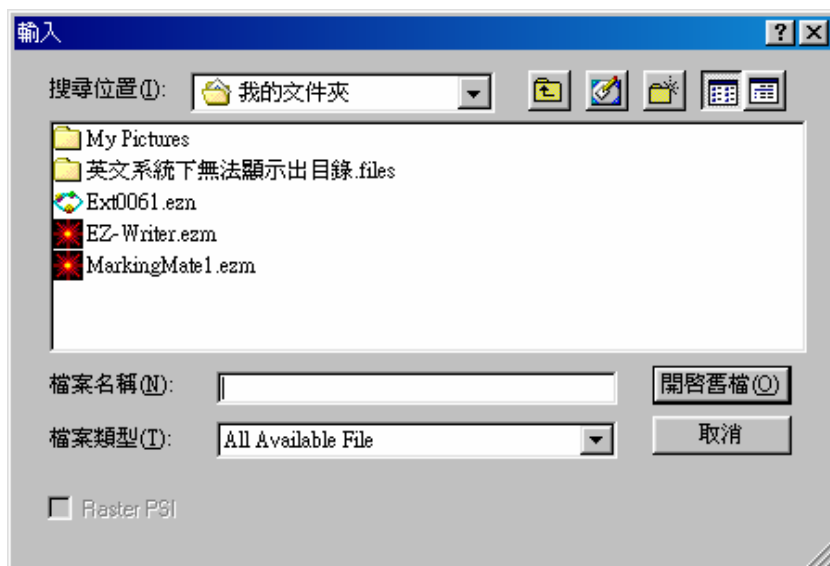


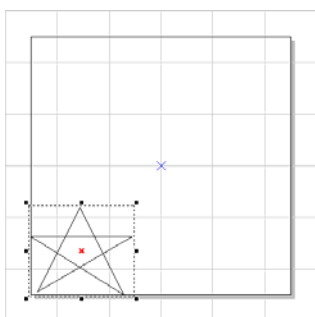
操作範例：輸入DXF檔

步驟一：選取功能列表「檔案-輸入」出現檔案輸入對話方塊，也可以直接單擊標準工具列上的「輸入」按鈕 。

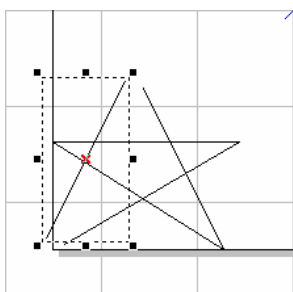


步驟二：在檔案輸入對話方塊中選擇欲輸入的DXF檔案，單擊「開啓」按鈕。

步驟三：被選中的DXF檔案出現並對齊工作範圍的左下角。



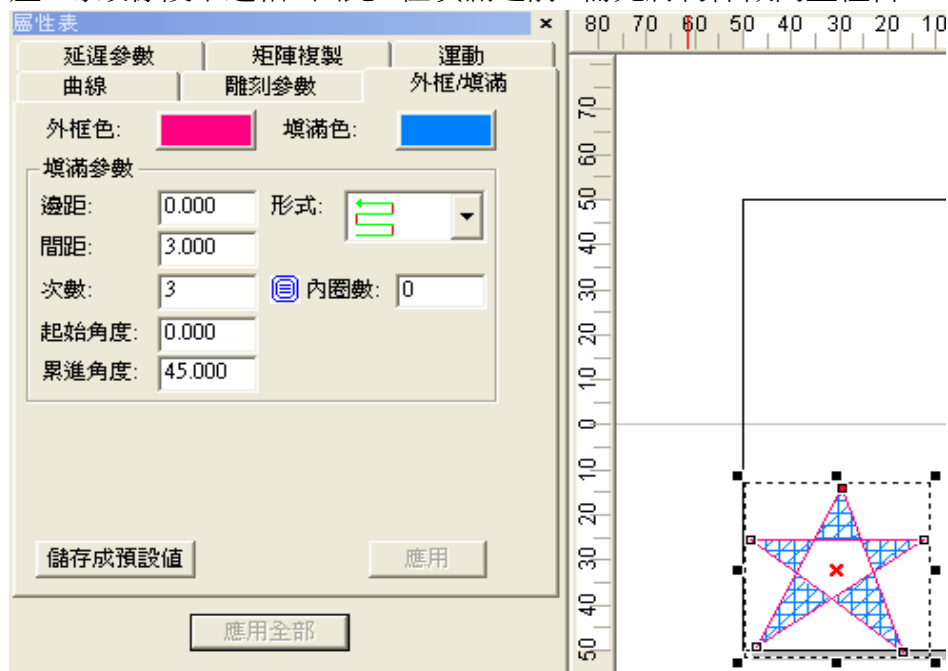
步驟四：輸入的DXF檔案是一個圖形物件，使用者可以使用「編輯-打散」，將其打散為數個物件。



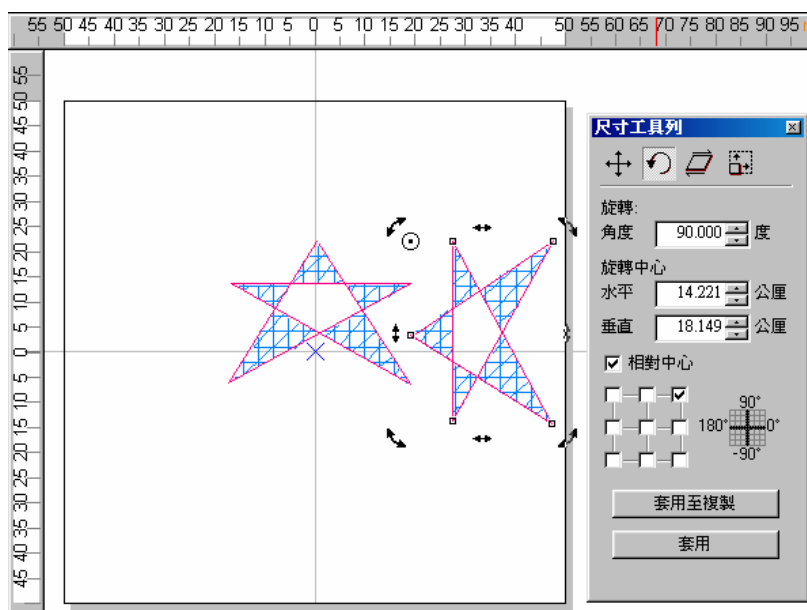
步驟五：編輯物件的屬性。在屬性表中做物件的屬性設定：

- (1) 外框/填滿頁：設定物件的外框色及填滿的顏色及方式。做填滿設定時須單擊功能列表上的「檢視-顯示 Hatch」才能正確顯示。

* DXF檔讀入後，在轉檔的過程中，某些有連結的線段會有落差，導致線段不連結。因此，在填滿之前，需先將物件做向量組合。

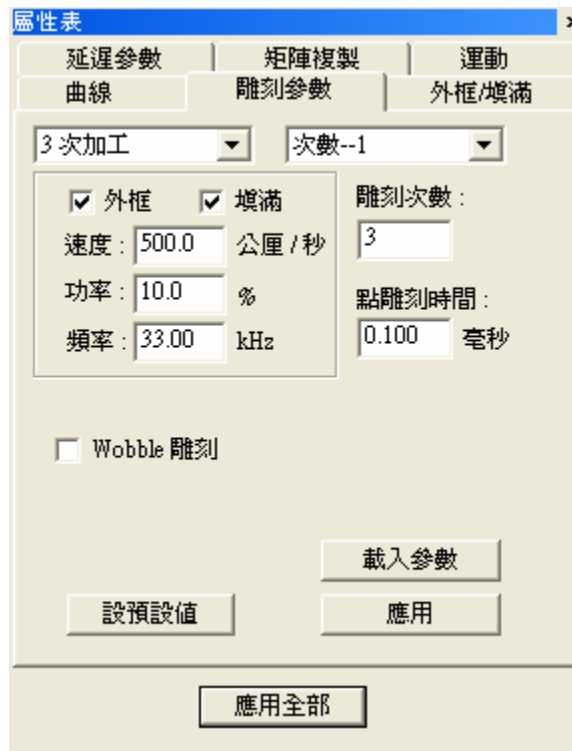


- (2) 單擊「置中」，將物件移動至工作範圍中心，再使用「旋轉」工具，設置角度約60度，設置控制點為右上角。
- (3) 單擊「套用至複製」。形成如下圖。



(4) 設定雕刻參數：

設定雕刻次數設為 3 次加工，將次數-1 至次數-3 分別按“載入參數”按鈕載入不同的參數值。



物件參數表

--- Root

名稱	次數...	速度	能量	頻率	次數	點延遲	脈衝...
第一次	3	500	10	33	1	0.1	10
		500	10	33	1	0.1	10
		500	10	33	1	0.1	10
第二次	1	500	10	10	1	0.1	10
第三次	1	500	10	10	1	0.1	10

- (5) 取消選取，在屬性表的系統參數中，設定最大雕刻數量為 10。
- (6) 單擊「執行-雕刻」，出現執行雕刻對話方塊。單擊「執行」，會顯示目前雕刻的數量及時間。

